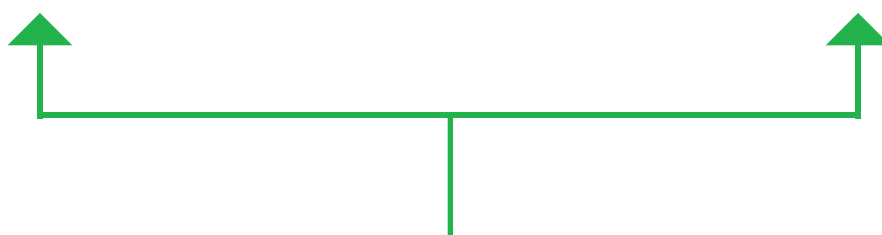
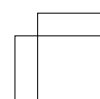
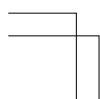
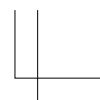
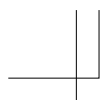


※作品内に「ペンネーム」を入れてください。



左右はどちらかが本のノドにくるため、ぎりぎりに配置されたものは見えづらくなります。  
綴じる辺は選択できませんので、文字などは仕上がりより1cmほど余裕を持たせてください。

## レトロ印刷アンソロジー：アナログ入稿用テンプレート

- ・ 枠線は完成サイズ128×150mmに塗り足しを付けたサイズです。(枠が仕上がりサイズではありません)  
端まで印刷希望の場合は枠いっぱいまで原稿を描いてください。
- ・ 原稿は全てモノクロで作成してください。インクの濃度は原稿の濃淡に比例します。
- ・ 文字情報など切れては困る内容は枠線から8mm内側に納めてください。
- ・ 2色の印刷の場合は色ごとに原稿を分けて作成ください。
- ・ 希望するインクの色は原稿の上の欄に記入してください。
- ・ コピー機の原理で原稿を読み取り製版を行います。  
濃度が極端に薄い部分などは製版時に白飛びしてしまう場合がございます。
- ・ 筆記用具の汚れや、切り貼りした原稿の剥がれを防ぐためにも、入稿する原稿は必ず  
コピーを取ったものを入稿原稿として送付ください。

### ご参加者情報 ※ご記入のうえ、原稿と同封して送付ください

氏 名 様

ご住所 〒

T E L

E-mail

※完成本は記入の住所に郵送します。

#### 送付先

〒531-0072 大阪市北区豊崎6-6-23  
北大阪印刷センター内 株式会社JAM  
レトロ印刷アンソロジー 係宛

#### お問い合わせ

Tel:06-6485-2602 mail:kita@jam-p.com  
年中無休 営業時間/10:00～19:00  
『レトロ印刷アンソロジー』とお伝えのうえにお問い合わせください。